

Info Blatt Nr. 7

der Interessengemeinschaft

„Lebensraum Blauen“

Anhörung

Regionalplan Hochrhein-Bodensee über zukünftige Flächen für Windkraft-Anlagen. Betrifft auch die Gemeinde Schliengen.

Regionalpläne sind ein politisches Steuerungsinstrument, in denen unter anderem Flächen für Windkraftanlagen ausgewiesen werden.

Momentan werden diese Flächen auf Grund politischer Vorgaben (vorgegebenes Ziel: **1,8%** der Landesfläche) deutlich ausgedehnt.

Nach aktuellem Entwurf über Vorrangflächen für Windkraft wird in der Region Hochrhein-Bodensee **eine mögliche Fläche von 7.500 Hektar (2,7%)** ausgewiesen. Dies ist mehr als das vorgegebene Ziel von 1,8 % der Landesfläche. Entsprechend der Stellungnahmen von Bürgern/innen und Trägern öffentlicher Belange (z. B. Gemeinden, Behörden) kann dieser Entwurf noch verändert werden. Im Herbst 2025 tritt dann der überarbeitete endgültige Plan für ausgewiesene Vorrangflächen für Wind in Kraft.

Dieser Plan hat dann über Jahrzehnte Gültigkeit.

Was bedeutet das konkret für die Bürger/innen der Gemeinde Schliengen?

Im jetzigen Entwurf des Regionalplans Hochrhein-Bodensee sind neben Flächen in der offenen Landschaft auch Waldflächen der Gemeinde Schliengen als Vorrangflächen für Windenergieanlagen vorgesehen:

1. **Fläche am Blauen (Ameisenbuck VRG WIND 7).**
Ein dortiger Bau von Windkraftanlagen wurde durch den Bürgerentscheid im Februar 2024 von den Bürgern/innen abgelehnt. Der Bürgerentscheid ist jedoch nur für 3 Jahre bindend. Danach stünden diese Waldflächen wieder für Windkraftplanungen zur Verfügung.
2. **Fläche am Rüttenen (Steineck VRG WIND 6,** Wald zwischen St. Johannisbreite und Stelli, liegt im Gebiet der Gemeinden Schliengen und Kandern)
3. **Fläche bei Liel (Hohe Schule VRG WIND 3,** liegt im Gebiet der Gemeinden Schliengen, Bad Bellingen, Kandern)
4. **Fläche bei Mauchen (Ritzenberg-Untere Breite VRG WIND 1)**

Mit dem Bürgerentscheid vom 18.02.2024 wurde deutlich, wie wichtig und schützenswert uns Schliengener Bürgern der Wald ist zur Stabilisierung des Klimas, zur Rettung von Ökosystemen, zum Erhalt der Artenvielfalt, als Wasserspeicher und als Quellgebiet für zahlreiche Quellen.

Um den Schutz des Waldes auch zukünftig sichern zu können, ist es daher wichtig, Stellungnahmen zu den geplanten Vorranggebieten Wind (VRG WIND) beim Regionalverband Hochrhein-Bodensee abzugeben.

Bis zum 20.9.2024 kann dies jede(r) Bürger/in machen.

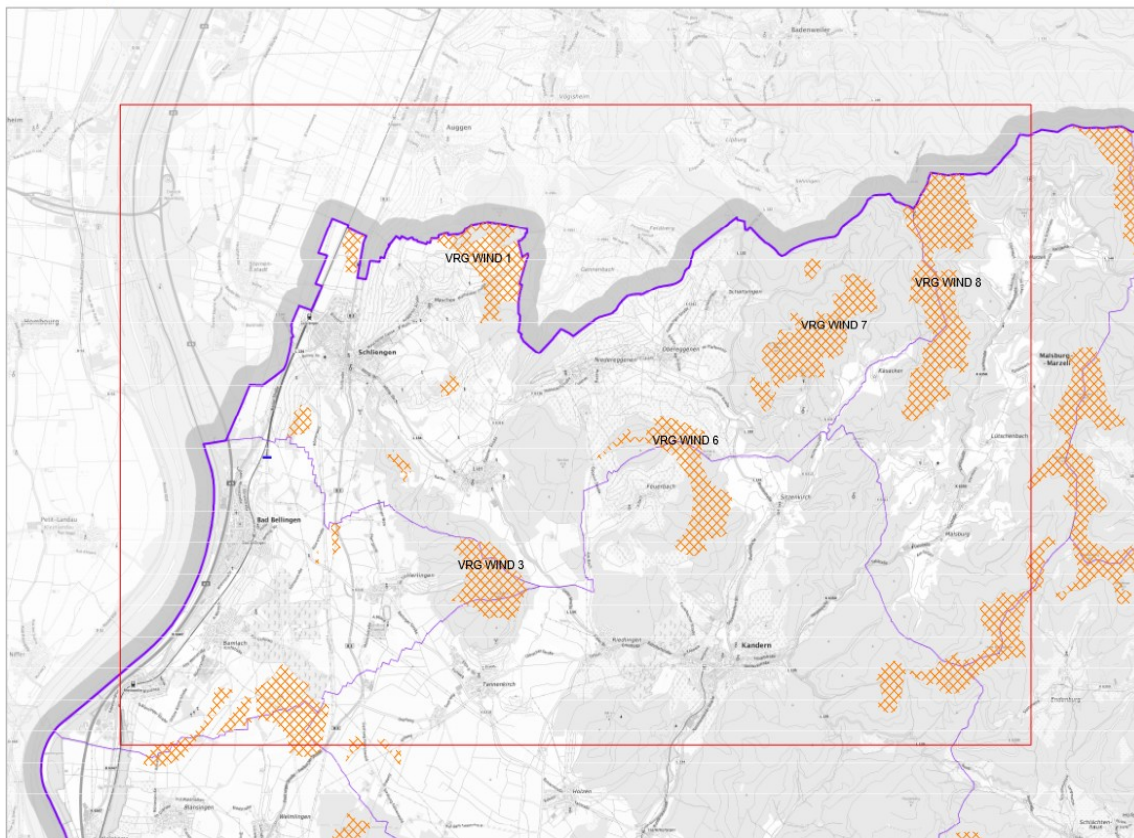
Auf unserer Homepage finden Sie weitere Informationen. Dort ist auch ein Beispiel für eine Stellungnahme an den Regionalverband hinterlegt. Die Stellungnahme kann elektronisch oder per Post abgegeben werden.

Bitte nutzen Sie die Chance und setzen Sie sich jetzt gegen die Zerstörung des Waldes durch Windindustrieanlagen ein.

Für den Erhalt unseres Waldes, für eine klimafreundliche und lebensbejahende Zukunft.

Die Zukunft beginnt mit dem Heute.

Teilkarte Schliengen



Quelle: https://rv.hochrhein-bodensee.de/cloud/index.php/s/0Z91uFI2WFac1tg/download?path=%2FLK%20L%C3%B6rrach&files=RNK_VRG_Teilkarte_Gmd_Schliengen.pdf

V.i.S.d.P.: Interessengemeinschaft „Lebensraum Blauen“
Martin Vollmer, Lippisbacher Hof 2, 79418 Schliengen, Ingo Bengel
Homepage: www.Lebensraumblauen.de
E-Mail: info@lebensraumblauen.de

Konto: Unterstützung Interessengemeinschaft Lebensraum Blauen,
Volksbank Breisgau-Markgräfler Land eG. IBAN: DE12 6806 1505 0076 2303 07